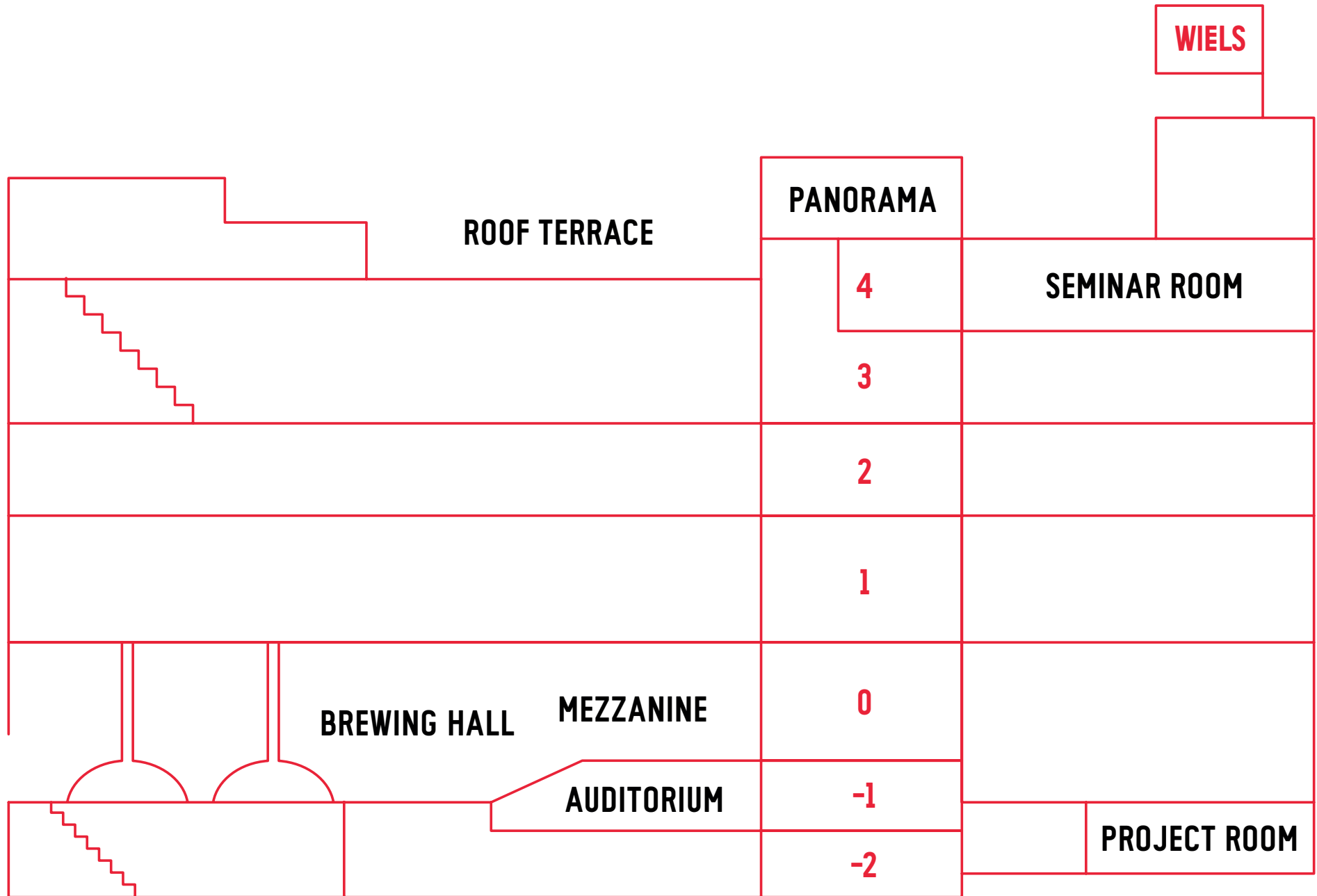


Location de salles
Zaalverhuur
Venue hire
WIELS





En tant qu'institution belge de référence en matière d'art contemporain, et sans constituer de collection permanente, WIELS se consacre à la présentation et à la production d'expositions temporaires d'artistes nationaux et internationaux, aussi bien des talents émergents que des valeurs établies. WIELS est un lieu de création et de dialogue, où l'art et l'architecture forment la base d'une discussion sur les questions d'actualité, non seulement à travers le programme d'expositions mais également par l'animation et les activités complémentaires.

Ces dernières années, le WIELS a de par la qualité et la force de sa programmation acquis un rayonnement international ainsi qu'un ancrage plus local. En effet, le lieu est reconnu comme un espace dédié à la culture dans la ville et constitue en soi un lien entre les différentes communautés à Bruxelles mais aussi du pays. Les hautes ambitions artistiques du WIELS sont depuis sa création intimement liées au désir de toucher un large public ainsi que de jouer un rôle pionnier dans le contexte socio-économique et participer ainsi à l'image dynamique de la région.

Le WIELS est situé dans l'emblématique bâtiment Art Déco de l'ancienne brasserie Wielemans, mieux connu sous le nom de Blomme, en référence à son architecte. Ce bâtiment est un des rares témoins de l'architecture industrielle moderniste en Belgique et offre un espace inattendu au cœur de Bruxelles. Ce lieu exceptionnel vous ouvre ses portes pour toutes vos manifestations : de la soirée de gala au séminaire, sans oublier vos conférences, présentations et ateliers.

À présent que la rénovation du bâtiment est achevée, l'attractivité du WIELS prend encore plus d'ampleur. Grâce à l'aménagement de ses espaces, les possibilités qu'offre le bâtiment sont élargies et le confort des visiteurs renforcé. En outre, le plus impressionnant des changements apportés au WIELS, la terrasse en toiture, offre une vue époustouflante sur la ville.

Als een van de meest toonaangevende instellingen voor hedendaagse kunst in Europa, en zonder een permanente collectie, presenteert WIELS tijdelijke tentoonstellingen van nationale en internationale kunstenaars, zowel opkomende talenten als meer gevestigde waarden. WIELS is een plek van creatie en dialoog, waar kunst en architectuur de basis vormen voor een uiteenzetting met actuele vraagstukken, zowel in het tentoonstellingsprogramma als in de animatie en de aanvullende activiteiten.

De afgelopen jaren heeft WIELS door zijn kwalitatief, hoogstaande programmatie een grote internationale uitstraling opgebouwd, en is het uitgegroeid tot een zichtbare plek voor cultuur en stadsbeleving, en is het een verbindingsplek tussen de verschillende gemeenschappen van de stad en land. De hoogstaande programmatie ging van bij het begin gepaard met aandacht voor een breed publieksbereik en voor de sociaal-economische voortrekkersrol die het als grote culturele publiekstrekker speelt voor het imago en de dynamiek voor de streek.

WIELS is gevestigd in het karaktervolle Art Deco-gebouw van de voormalige brouwerij Wielemans, beter bekend onder de naam "Blomme", naar de architect van het gebouw. Het prestigieuze gebouw is één van de zeldzame overblijfselen van de modernistische industriële architectuur in Brussel. Deze buitengewone locatie is een ideale plaats om tal van activiteiten te organiseren zoals gala-avonden, seminaries, lezingen, presentaties en workshops.

Nu de renovaties aan het gebouw voltooid zijn, wordt de attractiviteit van WIELS aanzienlijk verhoogd. Door verschillende heringerichte ruimtes wordt het aanbod uitgebreid en het comfort van de bezoekers verhoogd. De meest opvallende wijziging is echter het toegankelijk maken van het dakterras met zijn adembenemend panoramisch zicht op de stad.

As one of the leading institutions for contemporary art in Europe, without a permanent collection, WIELS presents temporary exhibitions by national and international artists, both emerging and more established. WIELS is a site of creation and dialogue, in which art and architecture form the bases for a discussion about current events and issues, not only through the exhibition programme, but also through a host of complementary activities.

Thanks to its high quality programming, WIELS has built in recent years an international reputation, becoming a highly visible venue for culture and a new point of reference for the local, national and international communities. From the outset, WIELS has combined an ambitious artistic programme with attention for a wide audience. This is coupled with an awareness of the socio-economic leading role it plays, as a major cultural institution that adds to both the image and the dynamics of the region.

WIELS is located in the most emblematic Art Deco building of the former Wielemans brewery, better known as "The Blomme". The prestigious building is one of the rare remaining examples of modernist industrial architecture in Brussels. This exceptional venue forms the ideal setting for a large variety of events: cocktail parties, dinners, press conferences, fashion shoots, seminars and workshops.

Now the renovations of the building are completed, the appeal of WIELS has grown, as several redesigned spaces expand the options and levels of comfort for visitors. However, the most striking change is the new access to the panoramic roof terrace with its breathtaking views of the city.



Salle de Brassage / Brouwzaal / Brewing Hall



Salle de Brassage

L'impressionnant bâtiment de l'ancienne Brasserie Wielemans a été conçu en 1930 par Adrien Blomme. À l'époque, il abrite plus grande Salle de brassage du continent européen. La rénovation de l'édifice réalisée entre 2005 et 2007 a été exécutée dans le plus grand respect de son architecture et des matériaux originels. Avec ses grandes baies vitrées et sa structure magistrale et atypique, cet espace revêt un charme unique.

La salle est conçue sur deux niveaux, le premier comprend un bar et offre un accès au sous-sol qui permet l'accueil de traiteurs. Le second, la Mezzanine, prolongation du premier, est accessible par un escalier monumental (un ascenseur est prévu pour les personnes à mobilité réduite). Il est possible de rendre l'espace plus intime en plaçant des rideaux occultants le long des baies vitrées.

Cet espace flexible, permet l'organisation d'un large éventail d'événements privés : réceptions, walking-diner, soirée de cocktail, dîner ou encore présentation, conférence. Il est également possible de combiner la location de cette salle avec d'autres espaces tels que l'Auditorium, la salle de séminaire ou encore la terrasse panoramique.

Privatisation possible en dehors des heures d'ouverture au public

Brouwzaal

De indrukwekkende brouwzaal van de voormalige brouwerij Wielemans werd in 1930 ontworpen door Adrien Blomme. Ze herbergde in die tijd de grootste brouwzaal van het Europese continent. De renovatie, in 2005-2007, werd met het grootste respect voor de architectuur en de originele materialen uitgevoerd. Met zijn grote glazen gevelpartijen en zijn uitzonderlijke, monumentale architectuur heeft deze ruimte een unieke charme en dito atmosfeer.

De ruimte bestaat enerzijds uit een lager gedeelte met bar en met toegang tot een ruimte ondergronds die geschikt is voor de traiteurdienst. Anderzijds is er een hoger gelegen gedeelte, de mezzanine, die toegankelijk is via een monumentale trap (een lift is voorzien voor personen met beperkte mobiliteit). De mogelijkheid bestaat om de ruimte intiemer te maken door verduisteringsgordijnen te bevestigen aan de glazen gevelpartijen.

Een waaier aan privé- of bedrijfsevenementen voor grote groepen kunnen in deze flexibele ruimte georganiseerd worden: recepties, walking of seated dinners, cocktailavonden of presentaties. De mogelijkheid bestaat om deze zaal af te huren in combinatie met andere zalen, zoals het auditorium, de seminariezaal, of het dakterras.

Verhuur mogelijk buiten de publieke openingsuren.

Brewing Hall

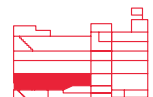
The impressive brewing hall of the former Wielemans brewery was designed by Adrien Blomme in 1930. It was once the largest brewing hall of Europe, its glass façade allowing passers-by to enjoy the spectacle of production. Its renovation (from 2005 to 2007) respected the original architecture and materials of Blomme's design. With its large windows and extraordinary, monumental architecture, this space has a unique charm and atmosphere.

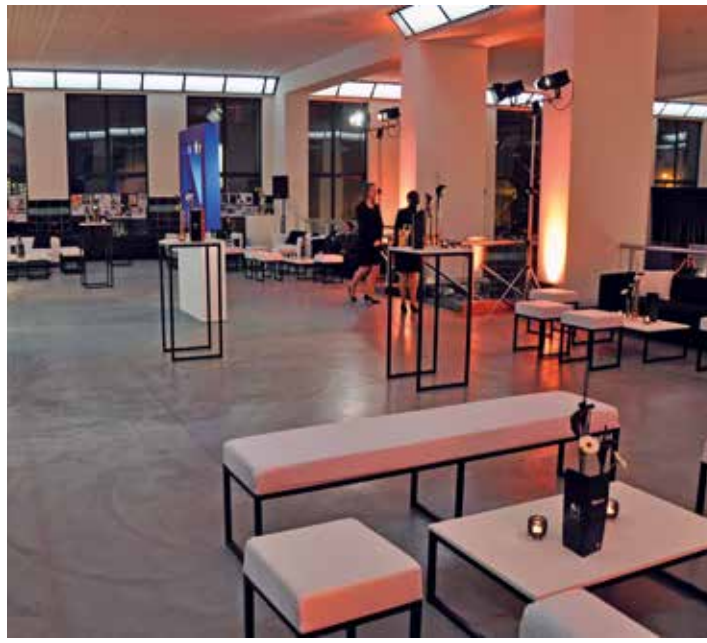
The first and lower part of the brewing hall accommodates a bar and benefits from an access to the floor below, ideal for catering services. The second and higher part – the mezzanine – is accessible via a majestic central staircase (an elevator is available for people with limited mobility). The possibility exists to make the space more intimate by curtaining off the large windows.

The space's flexibility allows you to organise a large variety of private and corporate events. The space is ideal for hosting large groups: receptions, buffets or seated dinners, cocktail parties or even presentations. It is possible to hire this venue in combination with other spaces, such as the auditorium, the seminar room or the roof terrace.

Venue hire possible outside public opening hours.

Surface / Oppervlakte / Surface	Capacité / Capaciteit / Capacity	Prix à partir de / Prijs vanaf / Price from
586 m ² (total / totaal / total)	Assis / Zittend / Seated	220
415 m ² (rez-de-chaussée / gelijkvloers / without the mezzanine)	Théâtre / Theater / Theatre	200
	Debout / Staand / Standing	369





Mezzanine



Mezzanine

La location de la Mezzanine peut se faire aussi bien pendant qu'en dehors des heures d'ouverture du centre d'art et indépendamment de la Salle de brassage. Cet espace offre une agréable vue sur la Salle de brassage.

La Mezzanine est aussi bien adaptée à un déjeuner, un brunch ou une réception et ce, en combinaison ou non avec la visite des expositions en cours. L'Auditorium qui se trouve en dessous peut être loué avec la Mezzanine dans le cadre d'une conférence ou pour une projection de film suivie d'un apéritif ou d'une réception de clôture.

Zowel tijdens als na de openingsuren van het kunstencentrum kan de mezzanine onafhankelijk van de brouwzaal gehuurd worden. Deze ruimte biedt een mooi zicht op de lager gelegen brouwzaal.

De gezellige setting van de mezzanine is uiterst geschikt voor een ontbijt, brunch of receptie, al dan niet in combinatie met een tentoonstellingsbezoek. Het onderliggende auditorium kan samen met de mezzanine gehuurd worden voor een lezing of filmvertoning in combinatie met een aperitief of afsluitende receptie.

Both during and outside the opening hours of the art centre, the mezzanine can be rented. It is possible to rent the mezzanine independently from the brewing hall. This space offers a magnificent view of the space.

The cosy setting of the mezzanine is perfect for a breakfast, brunch or reception, whether or not in combination with a visit to the exhibitions. The auditorium is located immediately underneath and can be hired along with the mezzanine for a lecture or a film screening, in combination with an aperitif or reception.

Surface / Oppervlakte / Surface	Capacité / Capaciteit / Capacity	Prix à partir de / Prijs vanaf / Price from
171 m ²	Assis / Zittend / Seated Théâtre / Theater / Theatre Debout / Staand / Standing	60 100 150 € 1000





Auditorium



Auditorium

Salle tout récemment réaménagée et parfaitement adaptée à l'organisation de conférences, projections de film, débats et formations, l'Auditorium peut être plongé dans l'obscurité et offre une acoustique performante.

La Mezzanine peut être louée en complément de l'Auditorium et permettre ainsi la tenue d'un drink de clôture ou d'une réception.

Dit pas heringerichte auditorium is technisch perfect uitgerust. De ruimte biedt akoestiek comfort en bevindt zich in een van het daglicht afgesloten ruimte.

Het auditorium leent zich perfect voor lezingen, debatten, presentaties of filmvertoningen. De bovenliggende mezzanine kan samen met het auditorium gehuurd worden en vormt de ideale setting voor een voorafgaande receptie of afsluitende drink.

This newly renovated space is a room equipped with technical material, allowing several audio-visual possibilities. The auditorium offers acoustic comfort and is sealed off from any daylight.

This auditorium is the ideal space to host a lecture, seminar, conference, debate or film screening. The mezzanine, right above the auditorium, can be rented along with the auditorium and forms the ideal setting for a reception before your event or for a closing drink to finish your evening.

Surface / Oppervlakte / Surface	Capacité / Capaciteit / Capacity	Prix à partir de / Prijs vanaf / Price from
90 m ²	Théâtre / Theater / Theatre Debout / Staand / Standing	80 100 € 500 (demi-journée / halve dag / half day) € 750 (journée complète / hele dag / whole day)





Salle de Séminaire / Seminariezaal / Seminar Room



Salle de Séminaire

Cet espace situé au quatrième étage du bâtiment offre une vue imprenable sur l'ancien site industriel et sur la ville de Bruxelles. Dans une atmosphère intime et apaisante, la salle peut accueillir jusqu'à 100 personnes. Elle comprend un écran de projection et il est possible d'y installer du matériel audiovisuel.

Cet espace polyvalent est tout spécifiquement adapté pour des séminaires, réunions, ateliers ou encore projections.

Il est possible de le louer avec ou sans la terrasse panoramique.

Seminariezaal

Deze hoog gelegen ruimte op de vierde verdieping met prachtig zicht op de hele site, biedt een intieme en rustgevende sfeer en kan tot 100 personen ontvangen. Audiovisuele mogelijkheden en een projectiescherm zijn aanwezig.

Deze polyvalente zaal is speciaal aangepast voor seminaries, vergaderingen, workshops en projecties. Mogelijkheid om apart of samen met het panoramisch dakterras te huren.

Seminar Room

This elevated room, situated on the fourth floor with a magnificent view of Brussels, offers an intimate and relaxing atmosphere. It can accommodate up to 100 people. The room's audio-visual equipment and projection screen are at your disposal.

This polyvalent room is perfect for seminars, meetings, workshops and projections. It is possible to rent this room independently or together with the panoramic roof terrace.

Surface / Oppervlakte / Surface	Capacité / Capaciteit / Capacity	Prix à partir de / Prijs vanaf / Price from
170 m ²	Assis / Zittend / Seated 75 Théâtre / Theater / Theatre 75 Debout / Staand / Standing 100	€ 350 (demi-journée / halve dag / half day) € 500 (journée complète / hele dag / whole day)





Panoramic Roof Terrace



Terrasse Panoramique

* Nouveau *

La vue panoramique de cette toute nouvelle terrasse en toiture permet d'observer la Maison communale de Saint-Gilles, l'Atomium au nord, le Pajottenland à l'ouest, l'impressionnant nœud de rails des chemins de fer de la gare du Midi, la commune de Forest jusqu'à l'Altitude 100 et la vallée de la Senne notamment. Une vue saisissante et unique de Bruxelles et de ses environs, accessible via une salle vitrée moderne surplombant le paysage.

L'espace peut s'adapter à de multiples événements : un déjeuner, une réception, un cocktail ou encore une simple rencontre dans un espace hors du commun. La logistique est mise en place depuis la salle de séminaire adjacente, incluse dans la location.

Panoramisch Dakterras

* Nieuw *

Het panoramische uitzicht van het splinternieuwe dakterras strekt zich uit van het stadhuis van Sint-Gillis, het Atomium in het noorden, naar het Pajottenland in het Westen, met zicht op het spoorwegknooppunt Brussel-Zuid, de Zennevallei, de gemeente van Vorst tot Hoogte 100, en biedt dus een adembenemend, uniek uitzicht over Brussel. Het terras is bereikbaar via een moderne, panoramische glazen hal.

Het terras kan voor allerlei evenementen gebruikt worden: een ontbijt, receptie, cocktaildrink of gewoon om samen te komen op deze uitzonderlijke plek. De logistiek wordt geregeld in de bijgelegen seminariezaal, inbegrepen in de zaalhuur.

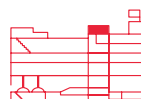
Panoramic Roof Terrace

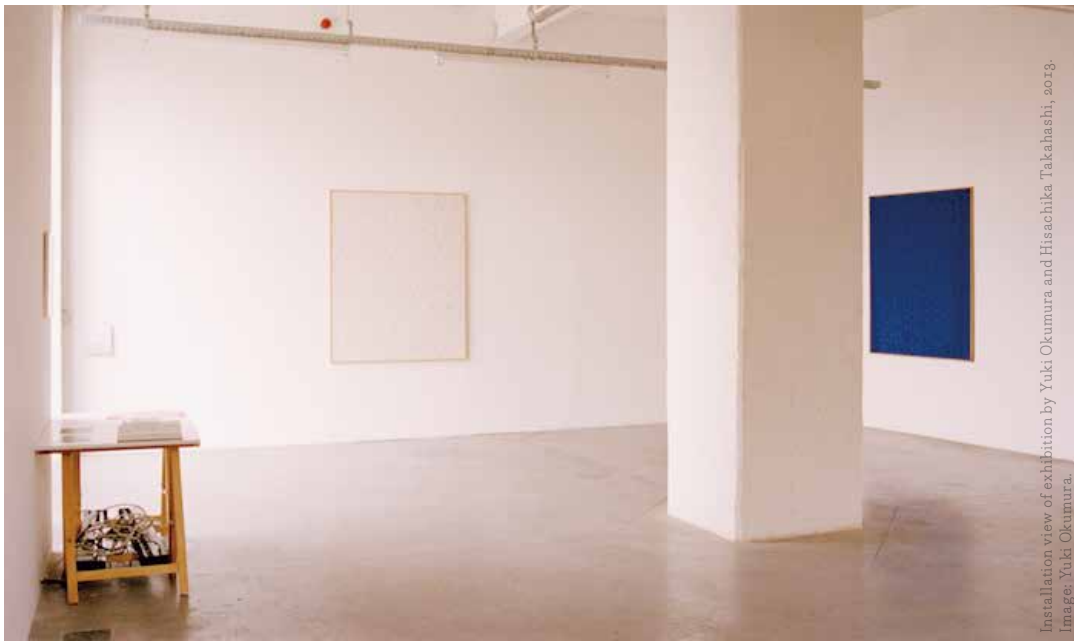
* New *

The panoramic roof terrace offers a unique, breathtaking view over Brussels, from the town hall of St Gilles in the East, to the Atomium in the North, the Pajottenland in the West. The view includes also the train tracks that snake into Brussels South Station, the Senne valley, the commune of Forest to Hill 100, the highest point of Brussels. The terrace is accessible through a modern, panoramic glass hallway.

This unique location will make your event outstanding, whether it is a breakfast, reception, cocktail or just an informal get-together. The logistics of the event will take place in the nearby seminar room, included in the venue hire.

Surface / Oppervlakte / Surface	Capacité / Capaciteit / Capacity	Prix à partir de / Prijs vanaf / Price from
198 m ²	Assis / Zittend / Seated 75 Debout / Staand / Standing 147	€ 750





Installation view of exhibition by Yuki Okumura and Hisachika Takahashi, 2013.
Image: Yuki Okumura.



Installation view of exhibition by Nadim Verdag, 2016.
Image: Nadim Verdag.

Project Room



Installation view of exhibition by Nadim Verdag, 2016.
Image: Nadim Verdag.



Installation view of exhibition by Saman Kamyab, 2016.
Image: Saman Kamyab.

Project Room

Cette pièce située au niveau du parking possède de nombreux atouts dont sa luminosité naturelle et ses aspects pratiques. La Project Room, flexible et polyvalente est adaptée pour des réunions, séances photo et ateliers en petit groupe notamment.

Deze ruimte grenzend aan de parking heeft heel wat troeven door de lichtinval en praktische mogelijkheden. Voor vergaderingen, fotoshoots of workshops in beperkte groep, is deze flexibele ruimte ideaal.

The Project Room, adjacent to the parking lot, has many advantages not least its natural light and the practical possibilities its location offers. This flexible space is ideal for hosting meetings, photo shoots or workshops for small groups.

Surface / Oppervlakte / Surface	Capacité / Capaciteit / Capacity	Prix à partir de / Prijs vanaf / Price from
85 m ²	Assis / Zittend / Seated 30 Théâtre / Theater / Theatre 40 Debout / Staand / Standing 50	€ 350 (demi-journée / halve dag / half day) € 500 (journée complète / hele dag / whole day)





Service Traiteur / Traiteurdiensten / Catering



Service Traiteur / Traiteurdiensten / Catering

Nous travaillons avec les traiteurs suivants
We werken samen met de volgende traiteurs
We collaborate with following catering services

Bring it On
www.bringiton.be
dirk@bringiton.be
Tel. +32 (0)485 18 05 85

Eating Point
www.eatingpoint.be
jb@eatingpoint.be
Tel. +32 478 57 43 80

Foodsie
www.foodsie.be
info@foodsie.be
Tel. +32 (0)9 233 77 60

Point Albert
www.pointalbert.com
eat@pointalbert.com
Tel. +32 2 539 00 26

Savoury
www.savourytraiteur.be
info@savourytraiteur.be
Tel. +32 (0)2 303 89 39

Vray
www.traiteurvray.be
info@traiteurvray.be
Tel. +32 71 30 74 80

Vous pouvez choisir votre traiteur indépendamment de nos recommandations. Nous appliquons alors un droit de bouchon de 15% sur la facture du traiteur choisi. Dans tous les cas, la facturation se fait par le WIELS.

U kan ook zelf uw traiteur kiezen, onafhankelijk van onze aanbevelingen. In dat geval vragen wij 15% op de factuur van de gekozen traiteur als kurkgeld. Alle facturatie verloopt via WIELS.

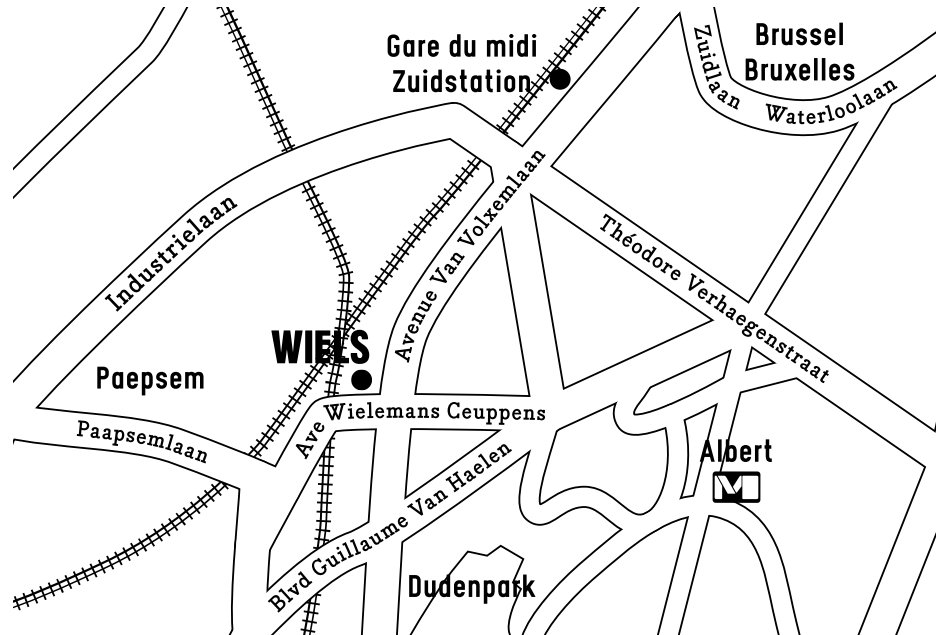
You can also choose your own catering service. In that case, we will charge 15% on the amount of the catering service. In all cases, the invoicing will be done by WIELS.

Pour vos déjeuners et réunions, vous pouvez prendre contact avec / *Voor uw lunches en vergaderingen kunt u contact opnemen met* / **For your lunches and meetings, you can contact**

Kamilou (café-restaurant WIELS)
www.kamilou.be
contact@kamilou
Tel. +32 (0)2 894 46 67

Surface / Oppervlakte / Surface		Capacité / Capaciteit / Capacity			Prix à partir de / Prijs vanaf / Price from
		Assis <i>Zittend</i> Seated	Théâtre <i>Theater</i> Theatre	Debout <i>Staand</i> Standing	
Brewing Hall	586 m ² (total / <i>totaal</i> / total) 415 m ² (rez-de-chaussée / <i>gelijkvloers</i> / without the mezzanine)	220	200	369	€ 3000
Mezzanine	171 m ²	60	100	150	€ 1000
Auditorium	90 m ²	/	80	100	€ 500 (demi-journée / <i>halve dag</i> / half day) € 750 (journée complète / <i>hele dag</i> / whole day)
Seminar	170 m ²	75	75	100	€ 350 (demi-journée / <i>halve dag</i> / half day) € 500 (journée complète / <i>hele dag</i> / whole day)
Roof Terrace	198 m ²	75	/	147	€ 750 Salle de séminaire incluse / <i>Seminariezaal inbegrepen</i> / Seminar room included
Project Room	85 m ²	30	40	50	€ 350 (demi-journée / <i>halve dag</i> / half day) € 500 (journée complète / <i>hele dag</i> / whole day)

Accès / Bereikbaarheid / Acces



WIELS est facilement accessible en transports en commun. En voiture, à 15 minutes de la sortie 17 du ring. Un parking est à la disposition des cyclistes et automobilistes (également accessible aux cars) à l'arrière du bâtiment.

WIELS is gemakkelijk bereikbaar met het openbaar vervoer. Met de auto is het een rit van 15 minuten vanaf afrit 17 op de Brusselse ring naar WIELS. Een parking voor fietsen, auto's en bussen is ook beschikbaar aan de achterkant van het gebouw.

WIELS can easily be reached by public transport. By car, it's a 15 minute drive from exit 17 on the ring road to WIELS. Parking is available for bikes, cars and buses at the back of the building.

Tram:
82-97, arrêt/halte/stop "Wiels"

Bus:
50-49, arrêt/halte/stop "Wiels"

Train/*Trein*/**Train**:
Gare du Midi/*Zuidstation*/**Brussels Midi**

Voiture/*Auto*/**Car**:
Ring, Sortie/*Afrit*/**Exit 17** "Anderlecht industrie",
suivez/*volg*/**follow** "Centre-Albert"

WIELS

Av. Van Volxemlaan 354
1190 Bruxelles *Brussel* **Brussels**
Tel +32 (0)2 340 00 53

Contact

Alice Vanbiervliet & Fran Bombeke
event@wiels.org
+32 (0)494 528 380
+32 (0)2 340 00 54

N'hésitez pas à nous contacter afin que nous puissions établir ensemble la meilleure offre sur-mesure pour votre événement.

Aarzel niet om een afspraak te maken voor een ontmoeting ter plaatse, om de geschikte vorm en ruimte te bepalen voor uw evenement.

Please don't hesitate to contact us to arrange a visit of our rental spaces and discuss how we can best accomodate your project.

WIELS
354 Av Van Volxemlaan
1190 Bruxelles / *Brussel* / **Brussels**

www.wiels.org

WIELS